



Co nowego w Radzie Nadzorczej po ZPCz?

Rada Nadzorcza naszej spółdzielni od ostatniego ZPCz odbyła jedno posiedzenie poprzedzone posiedzeniami komisji; gospodarczej i mieszkaniowej. Komisje te pracują w niezmiennym składzie osobowym, natomiast w komisji rewizyjnej nastąpiła jedna zmiana, za pracującą do tej pory panią M. Laskowską skład komisji uzupełniła pani Alina Mikołajczyk. Jest to jedyna zmiana osobowa, jaka nastąpiła w składzie Rady po tegorocznych zebraniach Grup Cłonkowskich, na których dokonywano wyborów do Rady. Zaufaniem spółdzielców ponownie zostali obdarzeni panowie Zenon Hebda i Piotr Koryciak z Żor.

Ponadto Rada ukonstytuowała się w niezmiennym składzie personalnym. Rada jak zwykle po wysłuchaniu protokołów z posiedzeń, będących efektem pracy komisji podjęła odpowiednie uchwały. Zdecydowaną większość czasu pracy na tym posiedzeniu Rady, Rada spożytkowała na ustalenie harmonogramu realizacji Uchwał VIII ZPCz. Jak już nasi spółdzielcy wiedzą z poprzedniej naszej gazetki lub od reprezentujących ich przedstawicieli VIII ZPCz było bardzo burzliwe ale i twórcze. Różnorodność uchwał podjętych przez to szacowne i najwyższe w spółdzielni gremium, nakazuje Radzie i Zarządowi do zajęcia się ustaloną tematyką Uchwał z należnym szacunkiem, powagą i odpowiedzialnością. Niektóre Uchwały mogą być zrealizowane w krótkim terminie inne wymagają czasu i przygotowań. Rada nie lekceważy również wniosków zgłoszonych przez przedstawicieli w trakcie trwania ZPCz, wnioski te, bowiem choć nie mają mocy uchwały są jednak istotną wskazówką dla Rady i Zarządu, co należy w działalności spółdzielni poprawić a co w ogóle ewentualnie zmienić.

Jan Stanaszek

Nowy właściciel

W dniu 12.05.2004r. Aktem notarialnym nr 7696/2004 Spółdzielnia Mieszkaniowa „NOWA” dokonała zrzeczenia się na rzecz Skarbu Państwa prawa wieczystego użytkowania gruntu oraz własności budynków i urządzeń: Domu Górnik nr 1, Domu Górnik nr 2 oraz uzbrojenia terenu, sieci zewnętrznej c.o., sieci wodociągowej, kanalizacji deszczowej, sanitarnej, sieci elektrycznej, oświetlenia terenu, dróg i placów stanowiących odrębny od gruntu przedmiot własności.

Przedmiotowe nieruchomości w dniu 14 maja 2004 roku po dokonaniu stosownego wpisu do Księgi Wieczystej nr 19 900 stały się własnością Miasta.

Dlatego też od 31 maja do 30 czerwca 2004 roku trwały prace komisji powołanej przez Prezydenta Miasta mające na celu przejęcie tych zasobów przez Miasto. Zatem od 1 lipca 2004 roku administracją budynków zlokalizowanych przy ul. Pszczyńskiej 292 i 294 w Jastrzębiu Zdroju na zlecenie Miasta zajmuje się Zakład Gospodarki Mieszkaniowej.

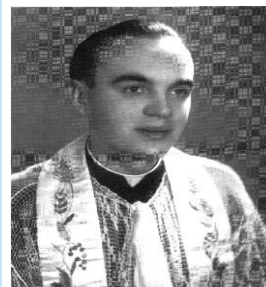
BEZMYŚŁNOŚĆ MIESZKAŃCA

ZAGROŻENIEM DLA BEZPIECZEŃSTWA!

W związku z ostatnim wydarzeniem, jakie miało miejsce w budynku 712 przy ul. Wrocławskiej 27 w Jastrzębiu Zdroju, chcielibyśmy ponownie przypomnieć o zakazie przechowywania butli turystycznych w budynkach.

PRZYPOMINAMY, że składowanie butli jest przestępstwem zgodnie z art. 164 §1 KODEKSU KARNEGO.

GALERIA LUDZI Z PASJĄ



Pontifex PATER FAMILIARS

wymieniany 15 razy natomiast 2 raz w Biblii pontifex (kapłan) jest więcej to okrągła cyfra 30 lat i tyle właśnie jest w naszym Jastrzębiu Ks. Prałat Bernard Czarnecki.

Dostojny Ks. Prałat urodzony w Kobiórze w 1930r., 50 lat temu przyjął święcenia kapłańskie. Uroczystość z tej okazji z udziałem władz, zaproszonych gości (górników 28 sztandarów), młodzieży i mieszkańców miasta, miała miejsce 20 czerwca br.

Roczne rozliczenie kosztów centralnego ogrzewania – pierwsze szczegóły!

przygotowania indywidPoczątek lata to tradycyjnie w naszej Spółdzielni czas odczytów podzielników c.o. i podsumowanie rocznych kosztów ogrzania poszczególnych budynków. Te dane będą potrzebne firmie Te okres od czerwca 2003 r. do maja 2004 r.

WYRAŹNIE LEPSZE widoki ...



ul. Wrocławska 20

tel. 47-19-829
www.brylex.pl

POSTAW NA BRYLEX - WARTO

REKLAMA REKLAMA REKLAMA REKLAMA REKLAMA REKLAMA



Jastrzębie Zdrój
ul. Wielkopolska 33
tel. 471 33 72
Targowisko Arki Bożka
tel. 604 897 015
ul. Łowicka 1, tel. 471 69 92
Żory, os. Sikorskiego 66
tel. 469 63 00

Roczne rozliczenie kosztów centralnego ogrzewania pierwsze szczegóły!

Początek lata to tradycyjnie w naszej Spółdzielni czas odczytów podzielników c.o. i podsumowanie rocznych kosztów ogrzania poszczególnych budynków. Te dane będą potrzebne firmie Techem do przygotowania indywidualnych rozliczeń kosztów centralnego ogrzewania. Rozliczać będziemy okres od czerwca 2003 r. do maja 2004 r. Rada Nadzorcza już zatwierdziła, zgodnie z obowiązującym regulaminem, parametry niezbędne do wykonania tych rozliczeń. Podział kosztów na „stałe” (podlegające rozliczeniu wg powierzchni mieszkań) i „zmiennie” (rozliczane wg wskazań podzielników) pozostaje taki sam jak w poprzednim sezonie, to jest: koszty stałe 45%, koszty zmienne 55%. Jeżeli mieszkanie położone jest przy ścianie szczytowej, która była ocieplona przed rozpoczęciem sezonu grzewczego, to zmieni się o 10 % czyli o 0,10 współczynnik korekcyjny za niekorzystne położenie mieszkania bo ocieplenie zmniejszyło straty ciepła. Jeżeli mieszkanie położone jest przy ocieplonej przed sezonem grzewczym szczelinie dylatacyjnej, to współczynnik zmieni się o 5 % czyli 0,05. „Zmieni się” to znaczy zwiększy się ułamek, przez który pomnożona zostanie suma wskazań podzielników z tego mieszkania przed obliczeniem kosztów ogrzania tego mieszkania.

Zmienia się również w niektórych budynkach współczynniki korekcyjne niezależne od wykonywanych w ostatnich latach kompleksowych ociepleń, ale zostaną tylko poprawione „na korzyść” lokatorów. Analiza kilkuletnich rozliczeń jest źródłem danych o najłagodniejszych pod względem strat ciepła miejscach w budynku i współczynniki korekcyjne powinny być modyfikowane tak aby prawidłowo rekompensowały lokatorom niezależne od nich straty ciepła przez przegrody budowlane.

Ostatnią zimę wszyscy wspominają jako długą i męczącą, ale pod względem temperatur była o wiele łżejsza niż poprzednia i znajduje to odzwierciedlenie w kosztach ogrzania budynków, które są o około 8 % niższe niż w ubiegłym sezonie, a to oznacza niższe koszty ogrzania mieszkań! Oczywiście średnio, bo koszty poszczególnych mieszkań zależą przecież będą również od wskazań podzielników w tych mieszkaniach.

Niższy niż w ubiegłym roku będzie koszt ogrzania mieszkań bez podzielników i wyniesie 37,25 zł/m² (w poprzednim roku było 38,65 zł) Zaliczki na kolejny sezon (od września) obliczone będą znów indywidualnie dla każdego mieszkania na podstawie rozliczonych kosztów podwyższonych o 10 %, bo musimy liczyć się z ostrzejszą zimą i wyższymi kosztami. Ponieważ rozliczone koszty będą średnio niższe od ubiegłorocznych, nie powinni Państwo przy średnim zużyciu (porównywalnym z ubiegłorocznym) odczuć tego dziesięcioprocentowego podwyższenia. Nowe zaliczki powinny okazać się kwotowo zbliżone do ubiegłorocznych (w przypadku lokatorów bez podzielników zaliczka wyniesie 3,00 zł za 1 m² miesięcznie).

Przypominamy, że możecie Państwo składając odpowiednie oświadczenie w Dziale Ekonomicznym, podwyższyć lub obniżyć tę zaliczkę, jeżeli zaszły okoliczności, które usprawiedliwiłyby tę zmianę.

Na przykład:

Lokator kupił mieszkanie, jego poprzednik miał niskie zużycie, nowy lokator obawia się, że jego zużycie będzie wyższe i chce zwiększyć zaliczkę, aby uniknąć w przyszłym roku dużej dopłaty i odwrotnie.

Indywidualne rozliczenia planujemy doręczyć Państwu na początku września. O nadpłatę należy jak corocznie pomniejszyć należność za wrzesień lub ewentualnie następne miesiące, o dopłatę należy zwiększyć należność za wrzesień. Większą dopłatę, przekraczającą możliwości finansowe lokatora, można rozłożyć na dogodne raty, najlepiej uzgodnić to z Działem Ekonomicznym (telefonicznie 47 37 070 wew. 40 lub 41).

Lokatorom, którym bieżące należności potrącamy z wypłaty lub konta dopłatę potrącamy w ratach nie przekraczających 200 zł, ale gdyby ten sposób Państwu nie odpowiadał, proszę to uzgodnić z Działem Ekonomicznym.

Prosimy o ostrożne obchodzenie się z podzielnikami. Przeprowadzone przez nas kontrole wykazały, na szczęście nieliczne, próby manipulowania przy podzielnikach, na przykład w celu jego obniżenia i uzyskania niższych wskazań. Takie próby oszukania systemu a raczej sąsiadów, co już niejednokrotnie tłumaczyliśmy będą traktowane z całą bezwzględnością zgodnie z obowiązującym regulaminem rozliczania kosztów.

Techem planuje małe zmiany w samym druku indywidualnego rozliczenia, nowy powinien być bardziej czytelny, ale o tym opowiemy Państwu w następnym biuletynie (w sierpniu).

Życzę Państwu ciepłego i długiego lata

Jolanta Grzyb

ZAPRASZAMY do udziału w XXIII Regionalnym Złazie Rodzinnym Mieszkańców Osiedli Spółdzielczych Województwa Śląskiego

Spakuj plecak, buty wóń trasą zjazdu z nami rusz. Nie samotnie lecz z rodziną wędruj z nami z dobrą miną

XXIII Regionalny Złaz Rodzinnym Mieszkańców Osiedli Spółdzielczych Województwa Śląskiego odbędzie się w dniu 11 września 2004r. Nasza Spółdzielnia wyruszy spod siedziby w Jastrzębiu Zdroju przy ul. Wielkopolskiej 5A autokarami o godz. 6⁰⁰. Poruszać będziemy się wytypowanym szlakiem oznaczonym jako TRASA NR 6 tzn. z Piaseczna drogą polną do Siamoszyca (7,5 km).

WARUNKI UCZESTNICTWA:

W Złazie uczestniczyć mogą tylko mieszkańcy Spółdzielni, zgłoszenia przyjmowane są tylko od grup zorganizowanych (rodziny i seniorzy) do 90 osób w danej Spółdzielni.

Wpisowe za uczestnictwo w Złazie wynosi 20 zł od osoby dorosłej jak również dzieci.

Chętni proszeni są o zgłaszanie swojego uczestnictwa do 23 sierpnia 2004r. osobiście w siedzibie tutaj. Spółdzielni przy ul. Wielkopolskiej 5A w Jastrzębiu Zdroju (pokój nr 22) lub telefonicznie pod nr 4717300 lub 4730787 wew.59.



hagebau Żory (stoisko – dorabianie kluczy)

tel. 502 17 13 19

poniedziałek – piątek 10.00–19.00

sobota – 10.00 – 17.00

DOBRE MATERIAŁY

NAJNIŻSZE CENY W REGIONIE

ZAPRASZAMY

Moskitiery :

– ramki

– rolowane

Żaluzje :

– poziome

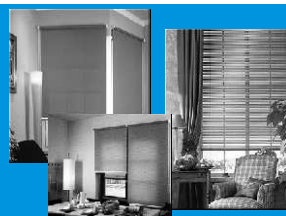
– pionowe

Rolety :

– tradycyjne

– w kasetach

– dachowe



Nowe rozliczenie wody i ścieków.

W kwietniu pierwszy raz wyliczyliśmy Państwu zaliczkę na poczet wody i ścieków powiększoną o prognozowany udział mieszkania w niedoborach wynikających z różnicy pomiędzy zużyciem budynku wykazany przez wodomierz główny, a sumą zużycia w poszczególnych mieszkaniach budynku. Udział ten wyliczony jest, zgodnie ze zmienionym od 1 kwietnia regulaminem rozliczania wody oddzielnie dla każdego budynku, proporcjonalnie do zużycia w danym mieszkaniu.

Na początku sierpnia otrzymacie Państwo pierwsze rozliczenie zapłaconych w II kwartale 2004 r. zaliczek i rzeczywistego zużycia w mieszkaniu z uwzględnieniem udziału w niedoborach budynku za II kwartał. Ponieważ rozliczenie ma teraz więcej elementów, trzeba było zmodyfikować druk rozliczenia, ale mamy nadzieję, że nie stracił na przejrzystości.

W dostarczanych Państwu rozliczeniach i zawiadomieniach jest coraz więcej informacji i liczb. To wymóg czasów. Skomplikujące się przepisy wymagają, aby lokator uzyskał jak najwięcej informacji dotyczących sposobu obliczenia jego należności, podstawy prawnej oraz aby mógł te dane sprawdzić. Możliwość sprawdzenia wyliczenia danych np. zużycia wykazanego przez wodomierz w mieszkaniu jest dla nas bardzo ważna, bo dzięki temu system kontrolowany jest nie tylko przez służby Spółdzielni, ale przede wszystkim przez każdego lokatora. Prosimy o uwagi na temat dostarczanych Państwu rozliczeń i powiadomień. Będziemy je doskonalić.

Wątpliwości dotyczące rozliczeń wody wyjaśniać będzie Państwu Pani Anna Chojnacka (pok. 11 tel. 47 37 070 wew. 43) i Kierownik Działu Ekonomicznego Pani Magdalena Penkalla (wew. 40).

Jolanta Grzyb

Jastrzębie dn. 05.07.2004 r

BEZMYŚLNOŚĆ MIESZKAŃCA ZAGROŻENIEM DLA BEZPIECZEŃSTWA !!!

W związku z ostatnim wydarzeniem, jakie miało miejsce w budynku 712 przy ul. Wrocławskiej 27 w Jastrzębiu Zdroju, chcielibyśmy ponownie przypomnieć o zakazie przechowywania butli turystycznych w budynkach.

Mimo, że w naszych gazetkach publikowane są artykuły dotyczące zagrożeń wynikających z niewłaściwej eksploatacji urządzeń gazowych czy zabraniające składowania i przechowywania butli w budynkach, w których znajduje się instalacja gazowa, mieszkańcy nie zawsze stosują się obowiązujących przepisów.

Z uwagi na ważność tematu związanego z gazem oprócz cyklicznie publikowanych artykułów w spółdzielczej gazecie, problem został również omówiony w broszurce

„Bezpieczne użytkowanie naszych mieszkań”, którą za potwierdzeniem odbioru otrzymali nasi mieszkańcy.

Okazuje się jednak, że nie wszyscy traktują gaz jako zagrożenie dla bezpieczeństwa mieszkających w nim ludzi. Czasami bezmyślność i brak wyobraźni może być przyczyną nieszczęścia (wybuch gazu w budynku) a co za tym idzie utraty życia. Przy „odrobinie szczęścia” może być przyczyną utraty „tylko” dobytku całego życia.

W sytuacji, która miała miejsce 02.07.2004 r tylko dzięki rozwadze lokatora z sąsiedniej klatki nie doszło do nieszczęścia. Po

przekazanej przez młodzież informacji o wyczuwanym zapachu gazu poinformował on właściwe służby o powstałym zagrożeniu. Po przybyciu na miejsce Zakładu Gazowniczego i Straży Pożarnej okazało się, że wyczuwany zapach pochodzi z piwnicy jednego z mieszkańców omawianej klatki. Po odcięciu kłódki do w/w pomieszczenia okazało się, że wspomniany mieszkaniowiec przechowywał butlę turystyczną, której zawór najprawdopodobniej uległ rozszczelnieniu.

Rozszczelnienie butli może spowodować eksplozję i pożar, co bezpośrednio zagraża instalacji z gazem ziemnym znajdującym się w budynku. Stanowi to naruszenie § 4 i 23 oraz § 40 i 44, rozporządzenia Ministra Spraw Wewnętrznych z dnia 03.11.1992 r w sprawie ochrony przeciwpożarowej budynków, innych obiektów budowlanych i terenów (DZ.U. Nr 92, poz. 460 z późniejszymi zm.)

PRZYPOMINAMY, że składowanie butli jest przestępstwem zgodnie z art. 164 § 1 KODEKSU KARNEGO.

Okazuje się, że mimo wielu publikacji, informacji w gazetach czy programach telewizyjnych mieszkańcy nie zdają sobie sprawy z zagrożeń wynikających ze złej eksploatacji instalacji gazowej czy przechowywania butli turystycznych w pomieszczeniach gospodarczych. Przedmiotowe butle przechowywane są przez wiele lat i używane sporadycznie i niejednokrotnie są w złym stanie technicznym (nieszczelne, skorodowane itp.) co stanowi zagrożenie dla mieszkańców bloków. Musimy zadać sobie pytanie czy tylko myślimy o niebezpieczeństwie po nagłośnieniu w mediach (wybuch gazu w Gdańsku, gdzie cały budynek został zniszczony) czy nasze codzienne działania są zgodne ze zdrowym rozsądkiem i rozważą.

Nie bądźmy bezmyślni. Dbajmy o bezpieczeństwo i bądźmy ostrożni.

Grażyna Ślazińska

II turniej w tenisie stołowym o puchar Spółdzielni Mieszkaniowej „NOWA”

Ponownie zapraszamy do udziału w II turnieju tenisa stołowego o puchar Spółdzielni Mieszkaniowej „NOWA” w Jastrzębiu Zdroju, który organizowany jest pod patronatem Rady Nadzorczej oraz Zarządu Spółdzielni na osiedlowych stołach tenisowych.

Zgodnie z zaproponowanym Regulaminem turnieju eliminacje zostaną przeprowadzone w dniu **19 sierpnia br.** od godz. 11⁰⁰ dla mieszkańców zasobów mieszkaniowych Spółdzielni w Jastrzębiu Zdroju i Kaczącach, a dla mieszkańców Żor w dniu **20 sierpnia br.**

Turniej zostanie przeprowadzony systemem pucharowym (przegrywający odpada) w czterech grupach wiekowych tj.:

- pierwsza - do 15 lat
- druga - od 16 do 30 lat
- trzecia - od 31 do 50 lat
- czwarta - od 51 i powyżej

Zapisy chętnych do udziału w turnieju przyjmować będą pracownicy poszczególnych Administracji osiedlowych, po okazaniu dowodu tożsamości od **15 lipca** do dnia eliminacji tj. **do 19 sierpnia br.** w Jastrzębiu Zdroju oraz **do 20 sierpnia br.** w Żorach.

Na każdym osiedlu spośród biorących udział w turnieju, z każdej grupy wiekowej zostanie wyłoniona jedna osoba. Ten skład czteroosobowy reprezentować będzie osiedle w finale turnieju, który odbędzie się w Szkole Podstawowej nr 9 w Jastrzębiu Zdroju w dniu **26 sierpnia br. o godz. 11³⁰**. Zbiórka uczestników biorących udział w rozgrywkach finałowych będzie przed siedzibą SM „NOWA” w Jastrzębiu Zdroju ul. Wielkopolska 5a o godz. 11⁰⁰.

Mistrzowie z poszczególnych grup wiekowych zostaną nagrodzeni pucharami, nagrodami i dyplomami a zawodnicy, którzy zajmą drugie i trzecie miejsca dyplomami i nagrodami.

REGULAMIN TURNIEJU W TENISIE STOŁOWYM O PUCHAR SPÓŁDZIELNI MIESZKANIOWEJ „NOWA” W JASTRZĘBIU ZDROJU

1. Turniej odbywać się będzie pod patronatem Rady Nadzorczej oraz Zarządu Spółdzielni Mieszkaniowej „NOWA”.
2. Turniej odbywać się będzie na stołach tenisowych wykonanych z betonu a w razie niepogody (wiatru) dopuszcza się przeprowadzenie turnieju w pomieszczeniach zamkniętych (szkoły, kluby itd.).
3. Sędziów, siatki oraz paletki do gry zabezpieczy organizator, dopuszcza się

używanie własnego sprzętu.

4. Turniej przeprowadzony będzie w czterech grupach wiekowych tj.:

- pierwsza - do 15 lat,
- druga - od 16 do 30 lat,
- trzecia - od 31 do 50 lat,
- czwarta - od 51 i powyżej.

5. Zawodnicy grają do dwóch wygranych setów zgodnie z obowiązującymi przepisami PZTS do 11 punktów.

Set uważa się za zakończony, gdy jeden z zawodników zdobędzie 11 punktów a różnica z punktami przeciwnika wynosi co najmniej 2 punkty.

6. O organizacji turnieju mieszkańcy zostaną powiadomieni poprzez:

- wywieszenie stosownych ogłoszeń na tablicach klatek schodowych budynków,
- opublikowanie informacji na stronie internetowej spółdzielni (www.smnowa.pl),
- opublikowanie informacji w biuletynie Spółdzielni Mieszkaniowej „NOWA”.

7. Zapisy uczestników przyjmować będą Administracje osiedlowe w terminach: od 15 lipca do dnia eliminacji tj. do 19 sierpnia br. w Jastrzębiu Zdroju i Kaczącach, a w Żorach do 20 sierpnia.

8. Eliminacje rozgrywane będą w dniu 19 sierpnia dla miasta Jastrzębie Zdrój i Kacząc, a dla miasta Żory w dniu 20 sierpnia od godz. 11⁰⁰ do czasu wyłonienia czteroosobowych grup finalistów (tj. po jednym przedstawicielu z każdej grupy wiekowej) i po jednej grupie z każdego osiedla.

9. Finały rozgrywane będą w Jastrzębiu Zdroju (zbiórka uczestników turnieju przed siedzibą Spółdzielni Mieszkaniowej „NOWA” ul. Wielkopolska 5a).

10. Uczestnicy turnieju dojeżdżają na miejsce finałów turnieju we własnym zakresie i na własny koszt.

11. Dzieci i młodzież do lat 15 przyjeżdżają na turniej z opiekunami.

12. Finaliści turnieju przed jego rozpoczęciem dokonują losowania numerów startowych, rozgrywają mecz systemem pucharowym.

losowania numerów startowych, rozgrywają mecz systemem pucharowym.

13. Zwycięscy finałów w każdej grupie wiekowej zostaną nagrodzeni pucharami oraz nagrodami. Zdobywcy drugiego i trzeciego miejsca otrzymają nagrody i dyplomy.

14. W turnieju nie mogą brać udziału czynni zawodnicy grający w klubach sportowych.

15. Organizator zastrzega sobie prawo zmian w regulaminie turnieju oraz w przepisach gry w tenisa stołowego.

ODPOWIEDŹ NA ZAGADKĘ ZE STR. 7

moim marzeń zacząłbym na autobus...
wspólnie z kobietą z moich marzeń
zostałbym na przystanku!
- Kogo bym zabrał? To
odpowiedz:
autobus...
moim marzeń zacząłbym na

kobieta z
wspólnie z
przystanku!
zostałbym na
do szpitala. Sam zaś
stanuszkę jak najszczęśliwej
z prośbą, by zabrał
przyjacieli
Dabym kluczyki swojemu
- Kogo bym zabrał? To proste.
odpowiedz:
nie miał wątpliwości, gdy udzielał
(jedyny z ponad 200 zgłaszających się)
kandydat, którego przyjęto do pracy
wymarzonej miłości...!

już nigdy nie
spotkasz swojej!
Jednak
uradowanie Ci życia.
przejście i zrewanżować mu się za
i uradować jej życie. Możesz zabrać
Możesz zabrać umierającą staruszkę
dotychczas podjęła pracę.
Wykorzystamy w pewnej firmie na testach
Ten problem moralno-etyczny został kładący

www.boston.pl

BOSTON

MONTAŻ – SERWIS

SAMOCHODOWYCH INSTALACJI GAZOWYCH

serwis instalacji montowanych u nas – GRATIS !!!

AUTOALARMY - CENTRALNE ZAMKI

Jastrzębie Zdrój, ul. Rybnicka 1c

trasa osiedle Zofiówka – KWK Borynia

telefon 470-75-09, 0606 685-415

czynne 8.00-17.00, soboty 8.00-14.00

RATY

www.boston.pl

NAGROBK

akcesoria – naprawy

NAJTANIEJ – NAJSZYBCIEJ – NAJSOLIDNIEJ

Duży wybór – atrakcyjne ceny !

pon.-pt. 9.00-17.00

soboty 9.00-14.00

Zapraszamy

Jastrzębie Zdrój

ul. Połomska 9

tel. 476 49 25

RATY

GALERIA LUDZI Z PASJĄ

Pontifex PATER FAMILIARS



W Biblii pontifeks (kapłan) jest wymieniany 15 razy natomiast 2 razy więcej to okrągła cyfra 30 lat i tyle właśnie jest w naszym Jastrzębiu Ks. Prałat Bernard Czarnecki.

Dostojny Ks. Prałat urodzony w Kobiórze w 1930r., 50 lat temu przyjął święcenia kapłańskie. Uroczystość z tej okazji z udziałem władz, zaproszonych gości (górników 28 sztandarów), młodzieży i mieszkańców miasta, miała miejsce 20 czerwca br. o godz. 11⁰⁰ podczas uroczystej Koncelebry w Kościele NMP Matki Kościoła. Przewielebny Ks. Bernard ze wielkim wzruszeniem przywołał pamięć rodziców a szczególnie Matki. W udzielonym wywiadzie wspomina „... gdy w czasie wojny przyszło nam jeść suchy chleb to ten chleb był sercem smarowany”.

Dziękujemy Ci Przewielebny Ojciec Rodzin (Pater familiars) i Kapłanie robotników za Twoją służebność dla nas i życzymy Ci wszelkiego dobra a szczególnie dużo zdrowia oraz opieki Maryi.

Zdzisław Domicz

CIEKAWOSTKI

Zaczyna się sezon urlopowy, a z tym związane wakacje dzieci i dorosłych.

Z Jastrzębia mamy niedaleko do Trójwsi (Istebnej, Koniakowa i Jaworzynki), w szczególny sposób zachęcam do zobaczenia wnętrza Kościoła pod wezwaniem Dobrego Pasterza.

Kościół jest trzynawowy z przepiękną polichromią na suficie w środkowej nawie. W latach 1917 – 1950 pasterzem parafii istebniańskiej był Ks. Emanuel Grim pisarz i poeta Śląska Cieszyńskiego. Od 1793r. Istebna jest parafią samodzielną, natomiast pierwsze historyczne zapiski pochodzą z XVI wieku.

Obecną polichromię kościoła wykonali artyści Wałach i Konarzewski, a uczniowie Wita Stwosza pozostawili po sobie wyrzeźbiony w drewnie Krucyfik.

UWAGA! Kościół w ciągu dnia nie jest zamykany. Ja lubię się w nim pomodlić.

Szczęść Boże – Zdzisław Domicz

dokończenie ze str. 2

dokończenie na str. 5

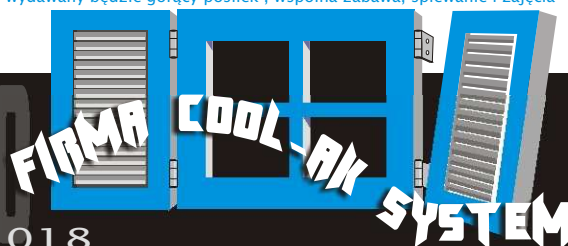
ORGANIZATORZY XXII ZŁAZU ZAPEWNIĄ UCZESTNIKOM:

- obsługę tras pieszych i autokarowych przez kwalifikowanych Przewodników PTTK,
- opiekę lekarską,
- patrole Górskiego Ochotniczego Pogotowia Ratunkowego,
- ubezpieczenie uczestników Złazu od następstw nieszczęśliwych wypadków,
- gorący posiłek na mecie Złazu w Siamoszytach,
- indywidualny posiłek,
- dyplom uczestnictwa dla Spółdzielni,
- wyróżnienie dla osób powyżej 75 roku życia, upominki dla dzieci do lat 3-ch, dla rodzin 5-cio osobowych i powyżej,
- wiele innych niespodzianek, punkty do Odznaki Turystyki Pieszej PTTK.

Na mecie XXIII ZŁAZU w Siamoszytach uczestnicy przyjmowani będą od godz. 11⁰⁰ do 14⁰⁰, w tym czasie wydawany będzie gorący posiłek, wspólna zabawa, śpiewanie i zajęcia ruchowe.

- montaż drzwi i okien (każdego typu)
- montaż paneli podłogowych oraz parkietów
- uszczelnianie i naprawa oraz usuwanie rys, pęknięć i wgnieceń po drzwiach, oknach i parapetach

tel. 473 18 38, 504 539 018



INFORMACJA

Spółdzielnia Mieszkaniowa „Nowa” w Jastrzębiu Zdroju
ul. Wielkopolska 5A informuje, że w wolnej sprzedaży są do nabycia mieszkania:

w Jastrzębiu Zdroju:

1. ul. Turystyczna 43/32 lokal typu M-6 znajdujący się w budynku XI- kondygnacyjnym na IV piętrze, o pow. użytkowej 70,03 m² cena 42.450 zł
2. ul. Turystyczna 61/34 lokal typu M-6 znajdujący się w budynku XI- kondygnacyjnym na V piętrze, o pow. użytkowej 70,03 m² cena 42.000 zł w Kaczychach:
1. ul. G Morcinka 17A/106 lokal typu M-2 znajdujący się w budynku V kondygnacyjnym na I piętrze, o pow. użytkowej 31,44 m² cena 18.000 zł

Jednocześnie informujemy, że Spółdzielnia ogłasza przetargi nieograniczone na nabycie przedmiotu odrębnej własności lub spółdzielczego własnościowego prawa do lokalu mieszkalnego. Ogłoszenia te zamieszczamy w Tygodniku „Nowiny” (co drugi tydzień), na naszej stronie internetowej www.smnova.pl a także emitują je telewizje kablowe w Jastrzębiu i w Żorach.

Bliższych informacji na temat przedmiotu i regulaminu przetargów oraz wolnej sprzedaży mieszkań udziela Dział Organizacyjno-Samorządowy, telefon 47 37 070 wew. 14

Ewa Kijańska

OGŁOSZENIE DROBNE

Pilnie kupię M-3 lub M-4
Wiadomość tel. 0698

OKNA PCV ALUMINIUM
ALSECCO

Zamawiając okna z kolekcji ROPLASTO wraz z montażem otrzymasz niespotykany dotąd rabat cenowy oraz parapety zew. i wew. za 1 zł.

Okna z kolekcji ROPLASTO to najwyższy standard parapety za 1 zł

O szczegóły pytaj w naszych biurach handlowych
super korzystny kredyt

Firma „ALSECCO” działa w porozumieniu ze Spółdzielniami Mieszkaniowymi

Nie czekaj, zadzwoń i umów się na bezpłatną wizytę naszego przedstawiciela handlowego.

Jastrzębie ul. Harcerska 1c
tel./fax (0-32) 475-77-88 budynek TP SA

Żory ul. Boryńska 4
tel./fax (0-32) 475-73-73 budynek TP SA

www.alsecco.net.pl

KINCENTRUM
zaprasza

tel. 47-17-924
(kasa czynna od godz. 15.00)

OGŁOSZENIE

Spółdzielnia Mieszkaniowa „NOWA” z siedzibą w Jastrzębiu Zdroju, ul. Wielkopolska 5A posiada do wynajęcia następujące wolne lokale użytkowe:

- Lokale użytkowe

1. Kaczyce ul. Morcinka o pow. użytkowej 533,36 m²
2. Jastrzębie-Szeroka ul. Reja 10 o pow. użytkowej 16,96 m²
3. Jastrzębie Zdrój ul. Małopolska PU 134 o pow. użytkowej 239,40 m²
4. Jastrzębie Zdrój ul. Małopolska PU 134 o pow. użytkowej ok. 60,00 m²
5. Jastrzębie Zdrój ul. Wielkopolska 5A PU 136 o pow. użytkowej 71,85 m²

- Lokale użytkowe w budynkach mieszkalnych

1. Jastrzębie Zdrój ul. Turystyczna 6 o pow. użytkowej 21,00 m²
2. Jastrzębie Zdrój ul. Turystyczna 14 o pow. użytkowej 21,12 m²
3. Jastrzębie Zdrój ul. Turystyczna 53 o pow. użytkowej 21,00 m²
4. Jastrzębie Zdrój ul. Wrocławska 5 o pow. użytkowej 21,00 m²
5. Jastrzębie Zdrój ul. Wrocławska 19 o pow. użytkowej 22,50 m²
6. Jastrzębie Zdrój ul. Wrocławska 27 o pow. użytkowej 21,00 m²
7. Jastrzębie Zdrój ul. Wrocławska 31 o pow. użytkowej 21,00 m²
8. Jastrzębie Zdrój ul. Wielkopolska 53 o pow. użytkowej 21,00 m²
9. Jastrzębie Zdrój ul. Wielkopolska 9 o pow. użytkowej 21,00 m²
10. Jastrzębie Zdrój ul. Wielkopolska 67 o pow. użytkowej 21,00 m²
11. Jastrzębie Zdrój ul. Wielkopolska 17-19 o pow. użytkowej 42,00 m²
11. Jastrzębie Zdrój ul. Katowicka 3 o pow. użytkowej 22,51 m²

Bliższych informacji udziela Dział Ekonomiczny
pokój nr 12, tel. 47-37-070 lub 47-30-787 wew. 45

OGŁOSZENIE

Spółdzielnia Mieszkaniowa „NOWA”
z siedzibą w Jastrzębiu Zdroju ul. Wielkopolska 5A
posiada do sprzedaży 8 działek pod budowę garaży
w Jastrzębiu Zdroju-Szeroka
ul. Truskawkowa (działka nr 1199/156)

Bliższych informacji udziela
dział ekonomiczny pokój nr 12
tel. 4737070 lub 4730787 wew. 45
lub dział techniczny wew. 22

MEBLUX

SALON MEBLOWY

Jastrzębie, ul. Graniczna 1

tel. 471-42-12

(teren Górniczej Spółdzielni
Mieszkaniowej)



Mebel dla każdego!
Największy wybór!
Ceny do negocjacji!

ZAPRASZAMY!

Niepubliczna Policealna Szkoła dla Dorosłych Ochrony Osób i Mienia

Jastrzębie Zdrój, ul. Zielona 2a

UPRAWNIENIA
SZKOŁY PUBLICZNEJ

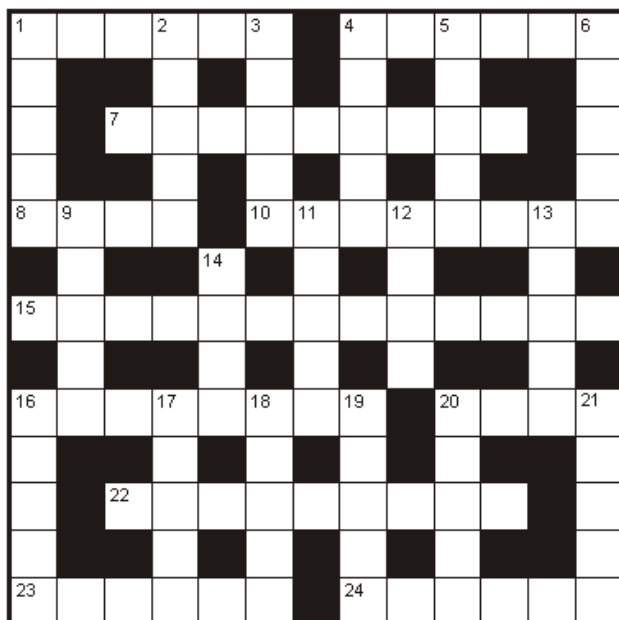
Ogłasza nabór na rok szkolny 2004/2005

- Nauka w systemie zaocznym 2 lata 4 semestry
- Doświadczona kadra pedagogiczna
- Absolwenci otrzymują tytuł Technika Ochrony Fizycznej Osób i Mienia oraz bez egzaminów w KWP, licencję Pracownika Ochrony Fizycznej II stopnia
- Zwolnienie z odbycia zasadniczej służby wojskowej na czas nauki
- Możliwość podjęcia pracy już w trakcie nauki

Sekretariat czynny: pn., śr., pt., 8.00-15.00

Ponadto oferujemy profilowane kursy i szkolenia zawodowe
w [CENTRUM KSZTAŁCENIA](#) i [DOSKONALENIA ZAWODOWEGO](#)

KRZYŻÓWKA RÓWNOZNACZNIKOWA



Poziomo:

1) obwód, 4) ognek,
7) rzemieślnik, 8) gra, 10) kamień,
15) nadmiar, 16) Dąbrowski, 20) drągał, 22)
zmniejszenie, 23) pożywienie,
24) kompan.

Pionowo:

1) bóstwo, 2) waga, 3) włóczęga,
4) wolant, 5) wstręt, 6) ogniomistrz,
9) pochod, 11) radiolokator, 12) władca, 13)
tarcza, 14) ród, 16) uderzenie, 17) aleja, 18)
imię, 19) zmysł, 20) stop,
21) internat.

"Krzyżówka dla każdego"

ZAGADKA

Jedziesz samotnie samochodem nocą w burzy. Mijasz przystanek autobusowy i widzisz troje ludzi oczekujących na autobus:

- Staruszkę, która wygląda, jakby właśnie umierała,
- Twojego dobrego przyjaciela, który kiedyś uratował Ci życie.
- Cudowną kobietę (lub faceta), dokładnie taką o jakiej zawsze marzyłeś.

Komu z nich zaproponowałbyś podwiezienie, zakładając, że masz tylko jedno wolne miejsce w samochodzie? – **odpowiedź w numerze**

SMACZNEGO

Dzisiaj proponujemy potrawy z grilla.

1. Grillowane ser

SKŁADNIKI: serek żółty, np. mazurski, chlebek, wszelkie przyprawy do smaku, czosnek.

PRZYGOTOWANIE: Kroimy chlebek. Następnie na chlebek kładziemy serek żółty, jak ktoś lubi posypujemy czosnkiem. Dodajemy przypraw wszelakich do smaku. Kładziemy na ruszt i czekamy, aż serek zacznie się topić. Jemy ze smakiem.

2. Karkówka w miodzie i piwie

SKŁADNIKI Dla 6 osób: 1 kg karkówki, 1/3 szklanki oleju z pestek winogron, 2/3 szklanki octu winnego z estragonu, główka czosnku, 1 opakowanie marynaty ziołowej lub pikantnej Knorr,

2 łyżki musztardy, 1 butelka piwa, 3 łyżki miodu, 6 listków bazylii.

PRZYGOTOWANIE: Karkówkę pokroić na plastry grubości 2,5 cm i rozbić do grubości 1,5 cm. Czosnek obrać i wycisnąć lub drobno posiekać. Bazylię posiekać. Natrzeć każdą stronę mięsa czosnkiem i przyprawą. Ułożyć karkówkę w naczyniu, przesympując bazylią i całość zalać marynatą z oleju, octu winnego, szklanki piwa, musztardy i miodu. Pozostawić w lodówce na 24 godziny. Przed grillowaniem odlać marynatę do naczynia i uzupełnić drugą szklanką piwa. Przygotować pędzel. Grill dobrze, równomiernie rozpalić i nie dopuszczać do powstawania płomienia. Karkówkę piec przez ok. 20–25 min., wielokrotnie obracając. Po każdym obróceniu powierzchnię mięsa pędzlować marynatą piwną. W przypadku pojawienia się płomienia zakrywać grill pokrywą na ok. 1 minutę.

3. Przymak z grilla (potrawa dla diabetyków)

SKŁADNIKI: 4 pęczki dymki, 30 dag cukinii, 2 jabłka, 6 łyżek oliwy, 3 łyżki soku z cytryny, 6 łyżek sosu sojowego, pieprz, 2 gałązki tymianku, rzeżucha.

PRZYGOTOWANIE: Dymkę oczyścić, pokroić na połówki. Cukinię pokroić w plasterki grubości 0,5 cm. Jabłka pokroić na cząstki. Przygotowane składniki przemieszać z 3 łyżkami oliwy. Przygotować sos winegret: sok z cytryny połączyć z sosem sojowym i resztą oliwy. Przyprawić pieprzem, wrzucić listki tymianku. Warzywa i jabłka umieścić na rozgrzanym grillu, piec ok.

4 minut z obu stron. Przełożyć na talerzyki, udekorować rzeżuchą. Podawać z sosem winegret.

UŚMIECHNIJ SIĘ

Do Szkota:

- Powinien pan kupić ten samochód, spala tylko łyżeczkę benzyny.
- Stołować czy od herbaty?

- Dlaczego Szkoci chodzą wielkimi krokami?
- Oszczędzają buty.

Siedzi Szkot i płacze. Przechodzi obok jego sąsiad i pyta się:

- Czemu płaczesz?
- A bo mi się ząb w grzebieniu złamał.
- I to taki wielki powód do płaczu?
- To już był ostatni

Wzruszył Szkot w odwiedziny do kumpla.

Po skromnym poczęstunku, jako deser podaje mu na małym talerzyku odrobinę miodu.

- Widzę John, że kupiłeś sobie pszczołę.



Pogotowia awaryjne
telefony dla mieszkańców

Spółdzielni Mieszkaniowej "Nowa"

1. Elektryczne, wodne, c. o., kanalizacyjne, gazowe:

Jastrzębie Zdrój, Kaczyce 4714569; Żory 4343690

2. Dźwigowe:

Jastrzębie Zdrój 4710906; Żory 4342444;

3. Antenowe:

Jastrzębie Zdrój, Kaczyce, Żory – 4740893

4. Domofonowe:

Jastrzębie Zdrój 4740893, Żory – 4713333

Gazeta redagowana społecznie przez Pracowników i Członków Spółdzielni Mieszkaniowej



Spółdzielnia Mieszkaniowa "Nowa" ul. Wielkopolska 5A, 44–335 Jastrzębie Zdrój

Spółdzielnia czynna jest w godzinach:

Poniedziałek, Wtorek, Środa, Piątek od 7.00 do 15.00 Czwartek od 7.00 do 16.00

Kasa czynna w godzinach:

Poniedziałek, Wtorek, Środa, Piątek od 7.00 do 12.00 Czwartek od 7.00 do 16.00

Telefony: Centrala Spółdzielni : 4737070, 4730787, 4717300, 4712261

4730984, 4737021, 4712567, 4712936, Tel./fax 4731265

www.smnowa.pl, e-mail: smnova@pro.onet.pl

Skład rady redakcyjnej:

Władysław Dydo, Marek Lewalski,

Jolanta Grzyb, Jan Stanaszek,

Barbara Dziuba.

Biuletyn bezpłatny

za treść ogłoszeń reklamowych Spółdzielnia nie ponosi odpowiedzialności

Filar - otwieramy horyzonty

Twoje mieszkanie zostało zalane?
FILAR zapłaci!

Nader często zdarza się, iż pęknięty wężyk w pralce spowoduje zalanie naszego mieszkania, niszcząc przy okazji mienie sąsiada - należy się zawniasu zabezpieczyć przed finansowymi konsekwencjami takiego wypadku!

Zakres kompleksowego ubezpieczenia mieszkania w FILARZE obejmuje m.in. szkody powstałe w wyniku przecieków z takich urządzeń jak pralki, zmywarki do naczyń, czy też spowodowane wydostaniem się cieczy z kaloryferów lub opadami atmosferycznymi. Pozostały zakres ochrony to: kradzież z włamaniem, pożar, odpowiedzialność cywilna domowników w życiu prywatnym.
NIE CZEKAJ!
UBEZPIECZ SWOJE MIESZKANIE JUŻ DZIŚ!

Kompleksowe Ubezpieczenie Mieszkania



FILAR
KORPORACJA UBEZPIECZENIOWA

DODATKOWE INFORMACJE: Agencja K.U. FILAR SA w Jastrzębiu Zdroju: Pasaż 24h
44-335 Jastrzębie Zdrój, ul. Harcerska 2A, tel./fax 47-12-776, 47-12-777
e-mail: kontakt@katowice.filar.pl <http://www.filar.pl/>

TOYOTA

Najbardziej niezawodna marka samochodu

TOYOTA YARIS – 38.300,-
TOYOTA COROLLA – 56.000,-
TOYOTA AVENSIS – 75.100,-
W sprzedaży LAND CRUISER 120

UWAGA! – Klimatyzacja w cenie promocyjnej



AUTORYZOWANA STACJA DEALERSKA TOYOTA KONSEK
44-203 RYBNIK, ul. PROSTA 100
tel. (032) 432 90 40, fax (032) 432 90 66

STACJA KONTROLI POJAZDÓW WSZYSTKICH MAREK DO 3,5t
wys. 4 m oraz pojazdów zasilanych gazem i MOTOCYKLI

KONSEK JANUSZ, KONSEK EWA PPHU "KONSEK" SP. J.
PRODUCENT OKIEN I DRZWI PVC

Dlatego wybrałem sprawdzone okna



Jastrzębie Zdrój
ul.Arki Bożka 24E
tel./fax (032) 473 75 43
Rybnik
Plac Wolności 15
tel./fax (032) 422 49 92
Żory
ul.Moniuszki 5
tel./fax (032) 434 21 64

SATYSFAKcja, KTÓREJ NIE DA CI KONKURENCJA

VEKA

VITA
Systemy okienne

pożyczka pakiet w SKOK 24

11%
3-36 miesięcy

bez poręczyciela
do 10 000 PLN

realizacja w 24 godziny!

Karta Visa Electron z linią pożyczkową do 2 000 PLN GRATIS!

SKOK STEFCZYKA

lokata na lata

o stałym oprocentowaniu

7,3%
nawet do
2-12 miesięcy

JASTRZĘBIE ZDRÓJ, ul. Mazowiecka 24 (Dom Handlowy MERKURY ARENDA), tel. (032) 475 16 22-24
www.skokstefczyk.pl infolinia: 0-801 600 100 (koszt połączenia: 0,35 zł brutto/min) lub (058) 668 94 00

www.region.xm.pl
tel. 473 88 98, 471 88 51



ogłoszenia już od 20 zł

ogłoszenia UPC Telewizji Kablowej
z terenu Śląska – również w internecie